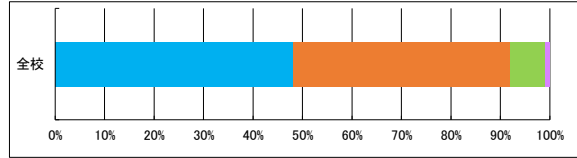
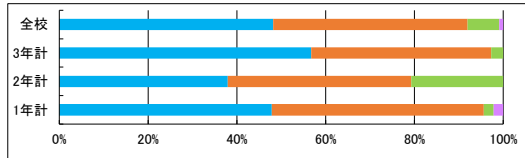


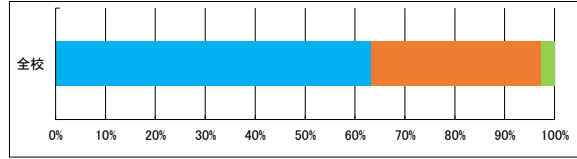
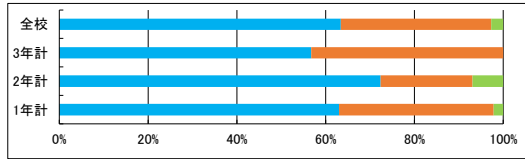
学校評価アンケート結果(生徒)

■ そう思う
 ■ だいたいそう思う
 ■ あまり思わない
 ■ 思わない

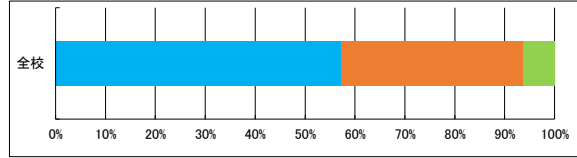
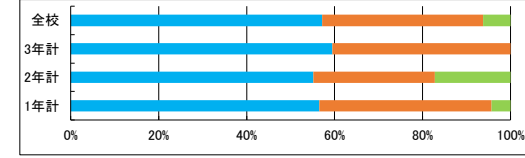
1 自分なりに目標を持って学校生活を送っている。



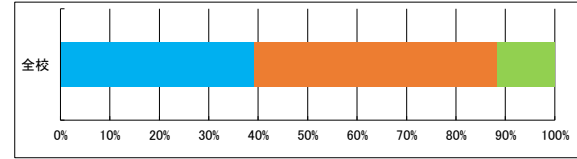
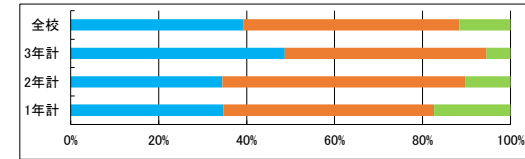
2 中学校生活は楽しく充実していると思う。



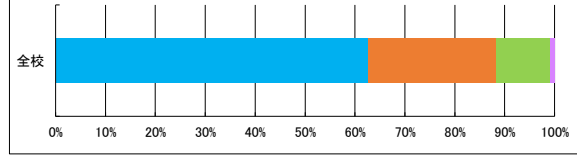
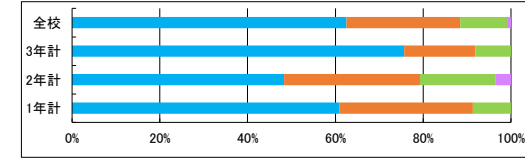
3 松柏中学校が好きである。



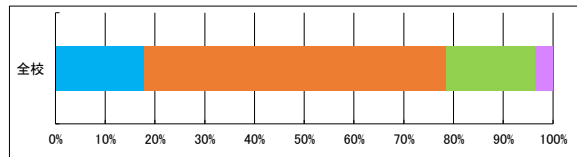
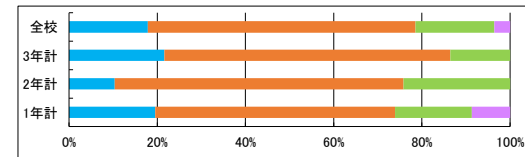
4 学校行事、生徒会活動などに積極的に参加している。



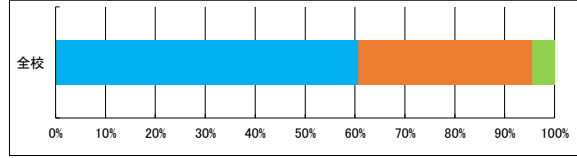
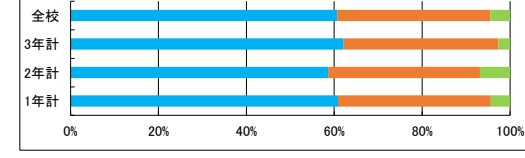
5 楽しみにしている学校行事や生徒会活動がある。



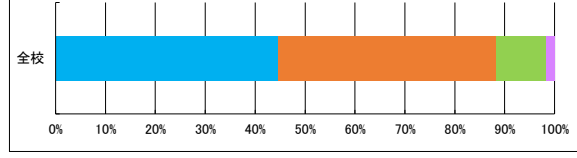
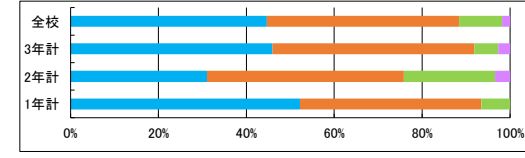
6 進んで地域活動や行事に参加している。



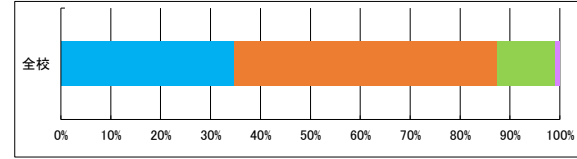
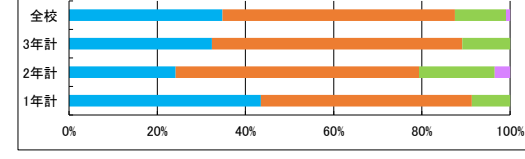
7 学校は丁寧に、分かりやすい授業をしている。



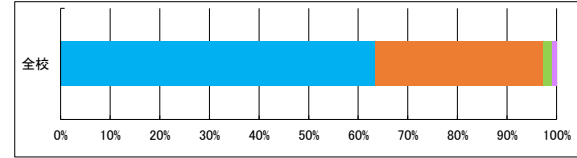
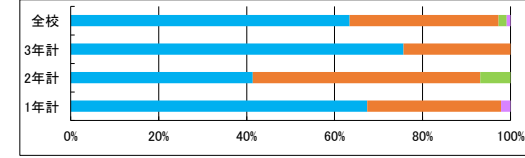
8 授業の内容はよく理解できる教科が多い。



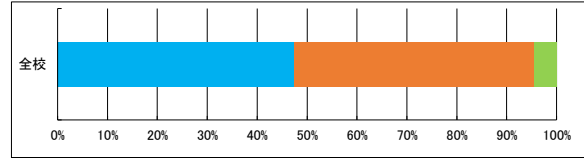
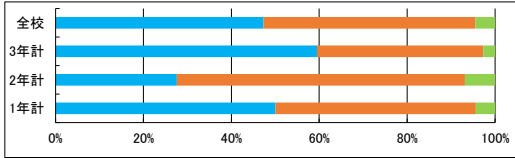
9 基本的な学習習慣が身に付いている。



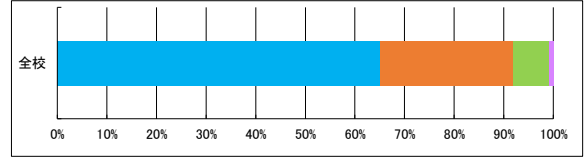
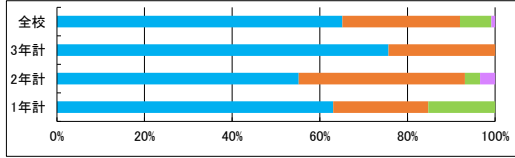
10 きまりを守り、規則正しい生活を送ろうと心掛けている。



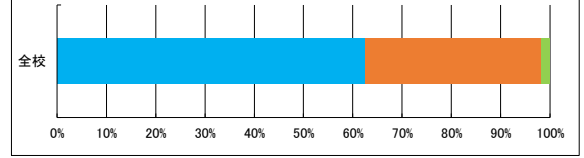
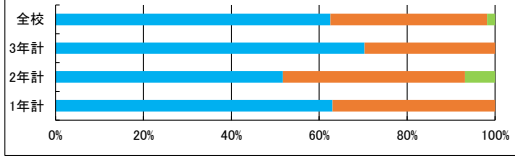
11 自ら進んで挨拶をしている。



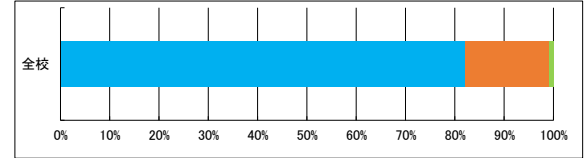
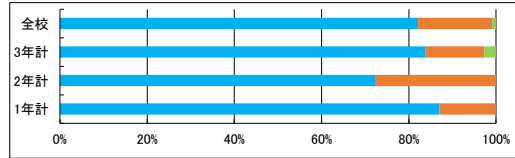
12 学校は、自分たちの間違った行動に対して、適切に指導している。



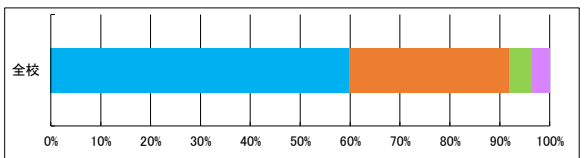
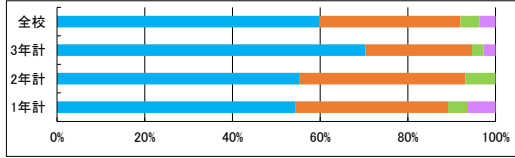
13 思いやりや優しさの気持ちを持って、生活している。



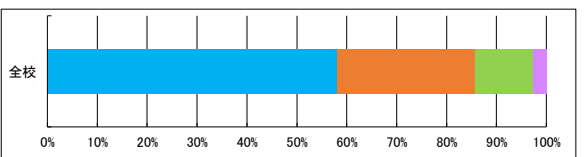
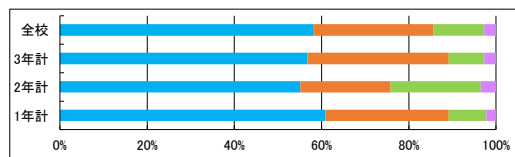
14 学校で、命の大切さや人権意識について学んだ。



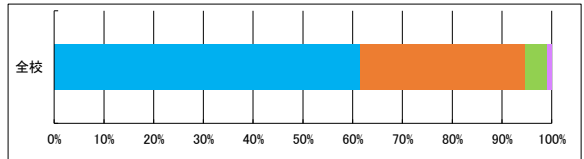
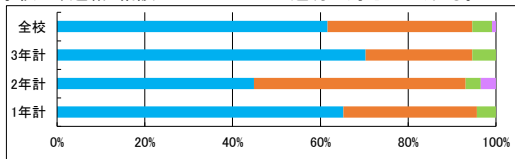
15 学校は、いじめや仲間はずしが起きないように取り組んでいる。



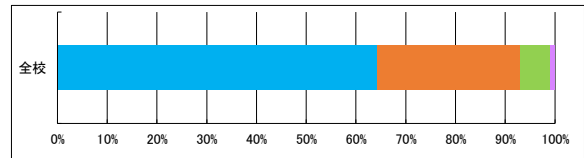
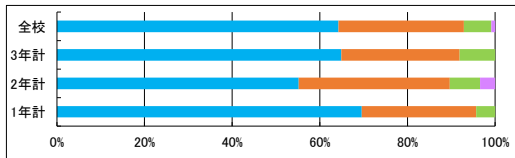
16 家族に、学校での出来事をよく話している。



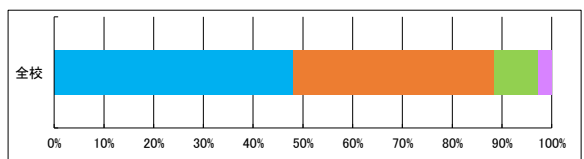
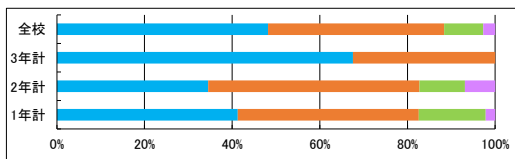
17 学校は、連絡・相談したことについて適切に対応してくれる。



18 自分の学校生活について家族が関心を持ってきている。



19 自分の進路について、真剣に考えることができる。



20 部活動に進んで参加している。(1・2年) 部活動に進んで参加した。(3年)

